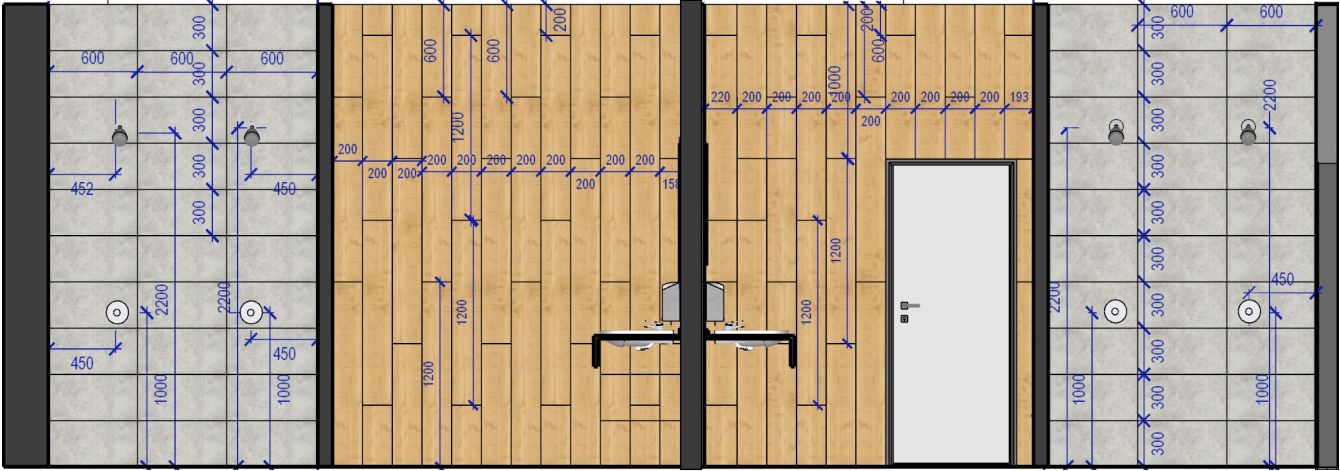
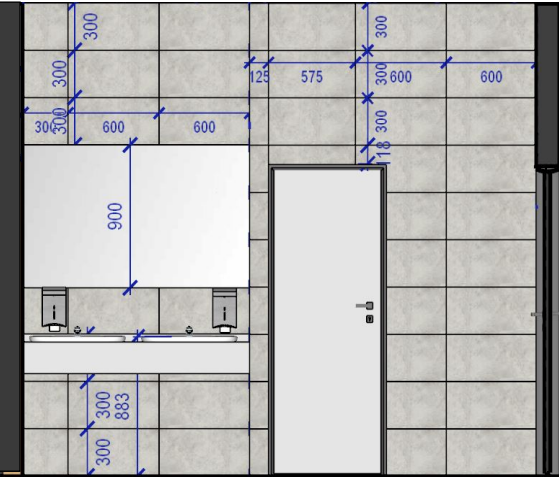


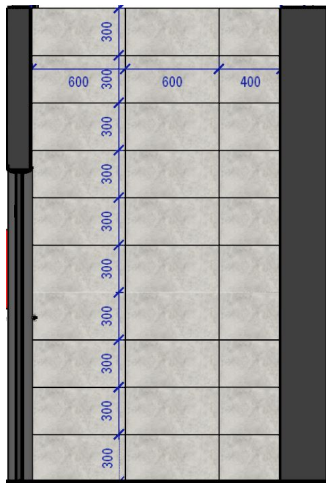
ST 6 ST 10 ST 13 S14 ST 27 ST 25



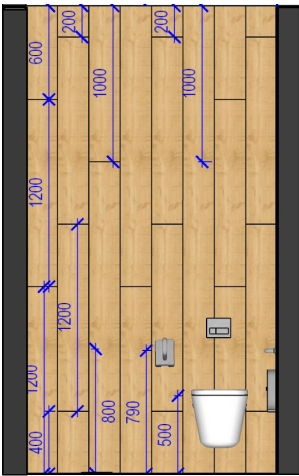
ST 1 S2 T ST 3 ST 4



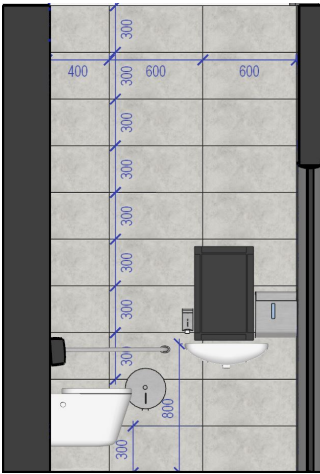
ST 28 ST 20



ST 32



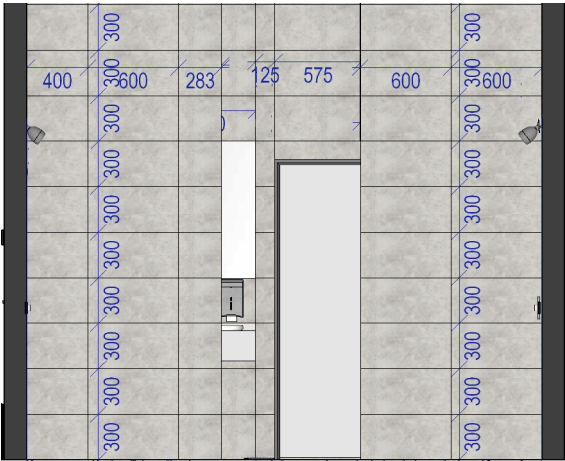
ST 33



ST 34



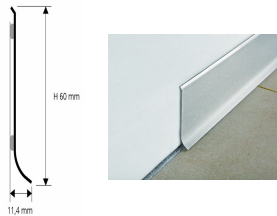
ST 35



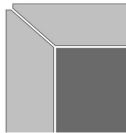
ST 7



ST 9



UKONČOVACÍ PROFIL STĚNA - DLAŽBA
HLINÍKOVÁ LIŠTA



ROHOVÉ SPOJE KAMENICKÝ ROH

LEGENDA ZNAČENÍ

VODOROVNÉ A SVISLÉ SPÁRY NA SEBE
NAVAZUJÍ V CELÉM PROSTORU UMÝVÁREN

DEKOR DŘEVA POSOUVAT O 1/3 DÉLKY



598 X 298, REKTIFIKOVANÁ, SE VZHLEDEM BETONU, R
10 A + B PROTISKLUZ, NASÁKAVOST DO 0,5 %, SLINUTÝ
NEGLAZOVANÝ STŘEP, NORMA POVRCHOVÉ
ODOLNOSTI ISO 10545-6



198 X 1198, REKTIFIKOVANÁ, SE VZHLEDEM
DŘEVODEKORU, DUB, R 10 A + B PROTISKLUZ,
NASÁKAVOST DO 0,5 %, SLINUTÝ NEGLAZOVANÝ
STŘEP, NORMA POVRCHOVÉ ODOLNOSTI ISO 10545-6

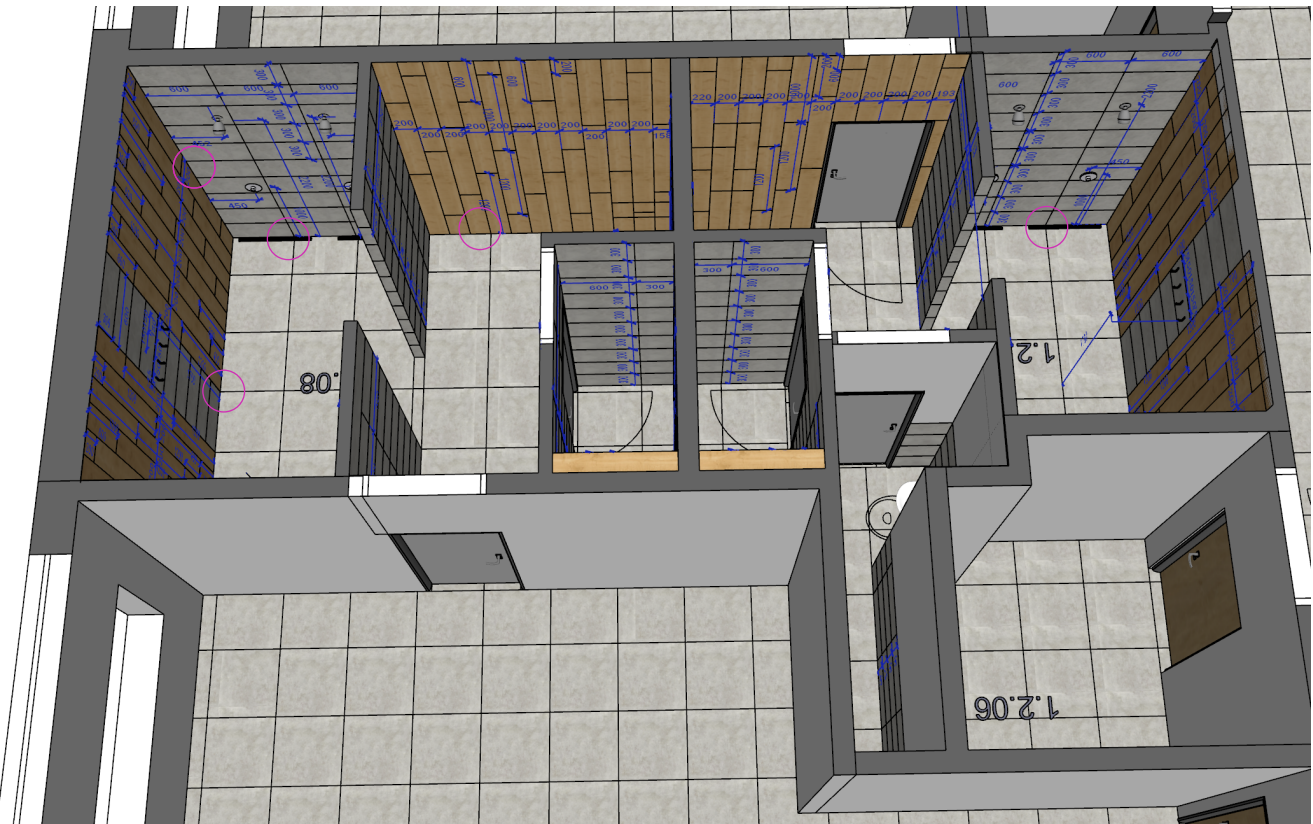
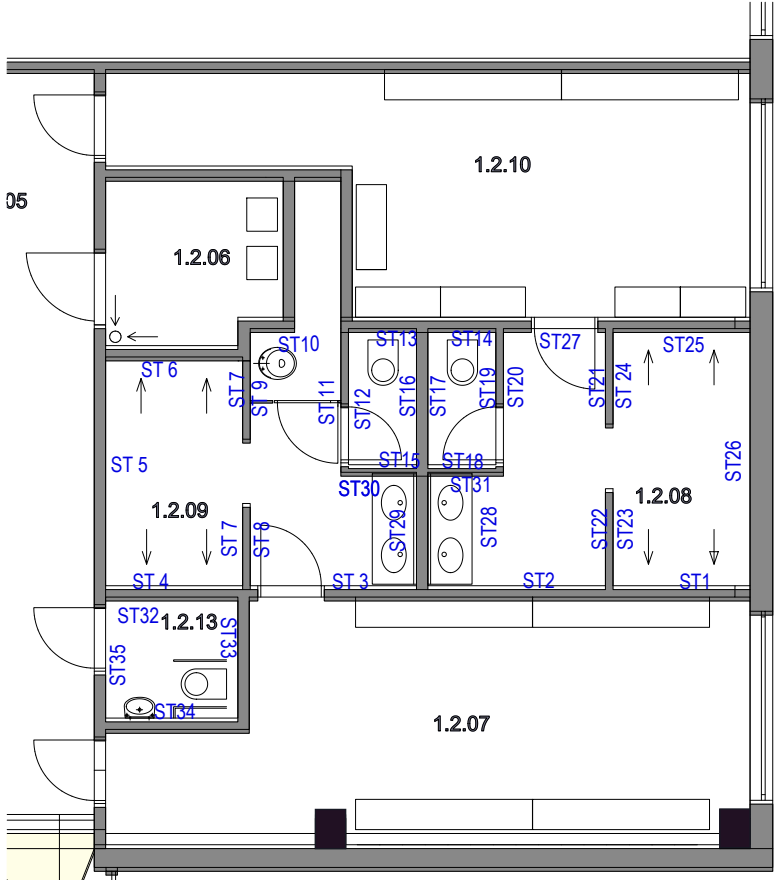
SPÁROVACÍ HMOTA SVĚTLE ŠEDÁ 112

SVISLÉ A VODOROVNÉ SPÁRY NAVAZUJÍ

VÝŠKA OBKLADU VE SPRCHÁCH, WC 3 M

V ÚKLIDOVÉ MÍSTNOSTI VÝŠKA OBKLADU 1,2 M
NAD OBKLADEM BÍLÁ VÝMALBA, OTĚRUVZDORNÁ

TABULKA MÍSTNOSTÍ - 2. NP					
ČÍSLO	NÁZEV	PLOCHA (M2)	PODLAHA	STĚNY	POZNÁMKA
1.2.01	SPOJOVACÍ CHODBA	20,4	KERAM. DLAŽBA	VÝMALBA	
1.2.02	SCHODIŠTĚ	13,2			
1.2.03	ALTERNATIVNÍ UČEBNA	38,7	PVC, KOBEREC	VÝMALBA, TAPETA	
1.2.04	CHODBA	6,9	KERAM. DLAŽBA	VÝMALBA	
1.2.05	CHODBA	21,7	KERAM. DLAŽBA	VÝMALBA	
1.2.06	TECHNICKÁ MÍSTNOST	4,97	KERAM. DLAŽBA	VÝMALBA	
1.2.07	ŠATNA 1	24,27	KERAM. DLAŽBA	VÝMALBA	OTĚRUVZDORNÁ
1.2.08	UMÝVÁRNA 1	13,6	KERAM. DLAŽBA	KERAMICKÝ OBKLAD	
1.2.09	UMÝVÁRNA 2	12,84	KERAM. DLAŽBA	KERAMICKÝ OBKLAD	
1.2.10	ŠATNA 2	24,09	KERAM. DLAŽBA	VÝMALBA	OTĚRUVZDORNÁ
1.2.11	NÁŘAĎOVNA / HERNA	37,1	POLYURETANOVÁ SPORT PODLAHA		
1.2.12	TÉLOCVIČNA	286,8	POLYURETANOVÁ SPORT PODLAHA	OBKLAD MULTIPLEX	
1.2.13	WC IMOBILNÍ	2,8	KERAM. DLAŽBA	KERAMICKÝ OBKLAD	



POZNÁMKY:
TENTO VÝKRES SLOUŽÍ JAKO PODKLAD PRO CENOVOU NABÍDKU, NENAHRAŽUJE DÍLENSKOU DOKUMENTACII!
VEŠKERÉ KÓTY JSOU ORIENTAČNÍ A JE NUTNÉ JE PŘED REALIZACÍ OVĚRIT NA STAVBĚ!!
V PŘÍPADĚ POTŘEBY JE MOŽNÉ PROVÉST ÚPRAVY, VEŠKERÉ ZMĚNY JE NUTNO KONZULTOVAT A ODSOUHLASIT
ARCHITEKTEM A INVESTOREM.
VEŠKERÁ PRÁVA JSOU VYHRAZENA, ŽÁDNÁ ČÁST NESMÍ BÝT JAKOUKOLI FORMOU (TISKEM, ELEKTRONICKY ČI JINÝMI
METODAMI) REPRODUKOVÁNA A ROZŠÍŘOVÁNA BEZ SOUHLASU AUTORA, S VYJÍMKOU LICENCE K VYUŽITÍ DÍLA
UDĚLENÉ ZADAVATELÍ DÍLA PŘI ZACHOVÁNÍ OSTATNÍCH AUTORSKÝCH PRÁV.

INVESTOR: Statutární město Frýdek - Místek Radniční 1148, 739 01 Frýdek - Místek, IČ:00296643		MÍSTO STAVBY: ul. Po Kabátnici č.p. 107 a č.p. 193, 739 42 Frýdek Místek Chlebovice k.ú. Chlebovice (651150)	
AUTOR NÁVRHU : Ing. Vladimíra LITWOROVÁ		STUPEŇ - DZS - INTERIER	
VYPRACOVAL : Ing. Vladimíra LITWOROVÁ		MĚŘÍTKO: 1 : 50	
VL Atelier Design s.r.o. IČO:05760178 Čeňka Růžičky 767/8 625 00 Brno tel: 739 410 131 e-mail:v.litworova@v-latelier.eu		DATUM : 03 / 2021	
GENERÁLNÍ PROJEKTANT: JANKO Projekt s.r.o. Albrechtická 807/16, 794 01 Krnov IČ: 03872394, T:603 588 925, info@jankoprojekt.cz		ČÍSLO ZAKÁZKY : 1 / 21	
NÁZEV AKCE:	ZŠ A MŠ CHLEBOVICE TÉLOCVIČNA		Č. VÝKRESU:
NÁZEV VÝKRESU:	SPÁROŘEZY - 2. NP - STĚNY		I. 3.03